

Stahlblech beschichtet, rotbraun

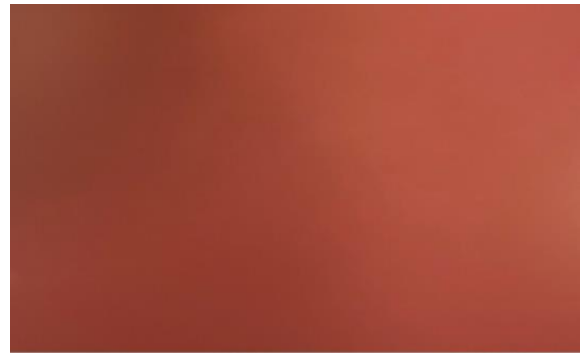
Bezeichnung	DX51D+Z100+Beschichtung
Werkstoffnummer	1.0226 plus Beschichtung
Walzart	kaltgewalzt
Gütenorm	EN 10169T1 / EN 10143
Massnorm	EN 10143

Nachbearbeitungen

Laserschneiden/Stanzen	nur stanzen
Kaltumformen	bedingt geeignet
Schweisbar	nicht geeignet
Mechanisch Bearbeitbar	bedingt geeignet

Oberfläche

- Obere Seite rotbraun RAL8012 (ca. 20-25my)
- Untere Seite ca. lichtgrau RAL7035 (ca. 5-9my)



Beispiel aus unserem Lagerbestand

Anwendungsbereich und allgemeine Eigenschaften

Das verzinkte und beschichtete Blech wird vorwiegend im Bereich Spenglerei verwendet. Das Blech eignet sich sowohl für Dacharbeiten als auch für Fassadenarbeiten. Es bietet dank der zweifachen Beschichtung einen guten Korrosionsschutz.

Abmessungsbereich ab Lager

Dicke	1000x2000	1000x3000	Coil mit Breite 1000mm (100kg & 1000kg)
0.87	x	x	x

Weitere Abmessungen auf Anfrage.

Chemische Zusammensetzung – typische Werte, kann variieren

C max. in %	Si max. in %	Mn max. in %	P max. in %	S max. in %
0.039*	0.012*	0.150*	0.009*	0.0069*

* typische Werte aus Attest, kann variieren

Mechanische Eigenschaften

Streckgrenze R _{eH} N/mm ²	Zugfestigkeit R _m N/mm ²	Bruchdehnung in %
300*	390*	27*

* typische Werte aus Attest, kann variieren

Ebenheit nach EN 10143 / Tabelle 6 / Normaltoleranz – zulässige Abweichungen in mm

Nenndicke in mm	Nennbreite		
	600 < 1199mm	1200 ≤ 1499mm	>1500
<0.70	12	15	19
≥ 0.70 < 3.00	10	12	17

Dickentoleranz nach EN 10143 / Tabelle 1 / Normaltoleranz – zulässige Abweichungen in mm

Nenndicke in mm	Nennbreite		
	≤ 1200mm	>1200 ≤ 1500mm	>1500
>0.60 ≤ 0.80	± 0.07	± 0.08	± 0.09

