

## Stahlblech Band dekapiert – DC04

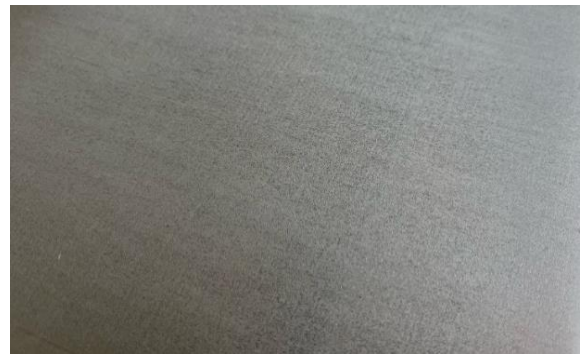
Bezeichnung	DC04
Werkstoffnummer	1.0338
Walzart	kaltgewalzt
Gütenorm	EN 10130
Massnorm	EN 10131

## Nachbearbeitungen

Laserschneiden/Stanzen	geeignet
Kaltumformen	geeignet
Schweisbar	geeignet
Mechanisch Bearbeitbar	geeignet

## Oberfläche

- gebeizt, leicht eingeölt



Beispiel aus unserem Lagerbestand

## Anwendungsbereich und allgemeine Eigenschaften

Das kaltgewalzte Stahlblech in der Güte DC04 ist besonders für hohe Umformansprüche geeignet. Die Anwendung findet man in Karosserieblechen, Blechverkleidungen, Möbelbeschlägen, Haushaltgeräten u.v.m.

## Abmessungsbereich ab Lager

Dicke	1000x2000	1250x2500	1500x3000	1500x4000	1500x6000	2000x4000
0.75	X	X	X			
0.87	X					
1	X	X	X			
1.25	X	X	X			
1.5	X	X	X	X (nur DC01)	X (nur DC01)	
2	X	X	X	X (nur DC01)	X (nur DC01)	X (nur DC01)
2.5	X	X	X		X (nur DC01)	
3	X	X	X			

Weitere Abmessungen auf Anfrage.

## Chemische Zusammensetzung

C max. in %	P max. in %	S max. in %	Mn max. in %
0.080	0.030	0.030	0.400

## Mechanische Eigenschaften

Streckgrenze $R_{eH}$ N/mm <sup>2</sup>	Zugfestigkeit $R_m$ N/mm <sup>2</sup>	Bruchdehnung in %
140 bis 210	270 bis 350	mind. 38

## Ebenheit nach EN 10131 / Tabelle 6 / Normaltoleranz – zulässige Abweichungen in mm

Nennstärke in mm	Nennbreite		
	600 < 1199mm	1200 ≤ 1499mm	>1500
<0.70	12	15	19
≥ 0.70 < 1.20	10	12	17
≥ 1.20	8	10	15

## Dickentoleranz nach EN 10131 / Tabelle 1 / Normaltoleranz – zulässige Abweichungen in mm

Nennstärke in mm	Nennbreite		
	≤ 1200mm	>1200 ≤ 1500mm	>1500
>0.60 ≤ 0.80	± 0.06	± 0.07	± 0.08
>0.80 ≤ 1.00	± 0.07	± 0.08	± 0.09
>1.00 ≤ 1.20	± 0.08	± 0.09	± 0.10
>1.20 ≤ 1.60	± 0.10	± 0.11	± 0.11
>1.60 ≤ 2.00	± 0.12	± 0.13	± 0.13
>2.00 ≤ 2.50	± 0.14	± 0.15	± 0.15
>2.50 ≤ 3.00	± 0.16	± 0.17	± 0.17

