

BauderECO. Wenn aus Biomasse Dämmstoff wird.



Wohngesund.
Ökologisch.
Dämmstark.

www.baudereco.ch

BAUDER
macht Dächer sicher.



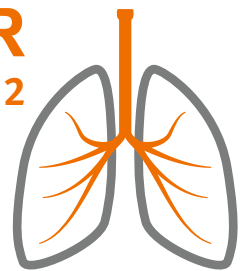
Wohngesund.

Wie viel ist uns unsere Gesundheit wert?

90 %
UNSERER ZEIT
VERBRINGEN WIR
DRINNEN! ¹



GESUNDE BAUSTOFFE FÜR
UNSERE WOHNÄRÄUME SIND
WICHTIGER
DENN JE! ²



Wir haben nur diesen einen Körper – Gesundheit zählt.

BauderECO ist wohngesund und erfüllt die strengen Richtlinien der AgBB ³:

- ✓ schimmelresistent
- ✓ allergikerfreundlich
- ✓ frei von Schadstoffen, wie z. B. Biozide, Pestizide, Formaldehyd und giftige Borsalze

¹ WHO-Europabericht 2013, US-Umweltschutzbehörde

² IBP Frauenhofer, WH Presseinformation 16.11.2016 «Gesundes Wohnen: ohne Feuchte und Schimmel»

³ Im AgBB Deutschland vertreten sind das Umweltbundesamt, das Deutsche Institut für Bautechnik (DIBt), die Bauministerkonferenz – die Konferenz der für Städtebau, Bau- und Wohnungswesen zuständigen Minister und Senatoren der Länder (ARGEBAU), die Bundesanstalt für Materialforschung und -prüfung (BAM), das Bundesinstitut für Risikobewertung (BfR) und der Koordinierungsausschuss 03 für Hygiene, Gesundheit und Umweltschutz des Normenausschusses Bauwesen im DIN (DIN-KOA 03).

A large, leafy tree stands in a field of daisies under a bright sun, with the word "Ökologisch." overlaid in white text. The scene is a vibrant, natural landscape with a clear blue sky and a bright sun creating a lens flare effect behind the tree. The foreground is filled with numerous white daisies with yellow centers, and a few red poppies are scattered among them. The background shows a line of trees and a hazy horizon under a clear sky.

Ökologisch.

Das gab's noch nie: Ein Dachdämmstoff aus Biomasse und recycelten Stoffen.



**ca. 60 %
Biomasse**

In unserer Biomasse sind Pflanzenstängel, Pflanzenblätter und ausgedroschene Maiskolben verarbeitet – keine Lebensmittel. Der Weg vom Feld bis zu uns ist zertifiziert.



**ca. 4 %
Recycling-Rohstoff**

«Wo gehobelt wird, fallen Späne» – bei uns auch, aber wir machen was daraus. Säge- und Fräsabfälle werden bei uns gesammelt und über ein spezielles Verfahren wieder in die ursprünglichen Rohstoffe umgewandelt.



**ca. 4 %
Muschelkalk**

Muschelschalen sind ein Abfallprodukt der Lebensmittelindustrie, und für uns Gold wert. Aus den Muschelschalen erstellen wir die schützenden Deckschichten von BauderECO.



**Dämmkern
von BauderECO**



**Dämmkern
von BauderECO**



**Deckschichten
um den Dämmkern**



**Mit BauderECO
machen wir uns
auf den Weg.**



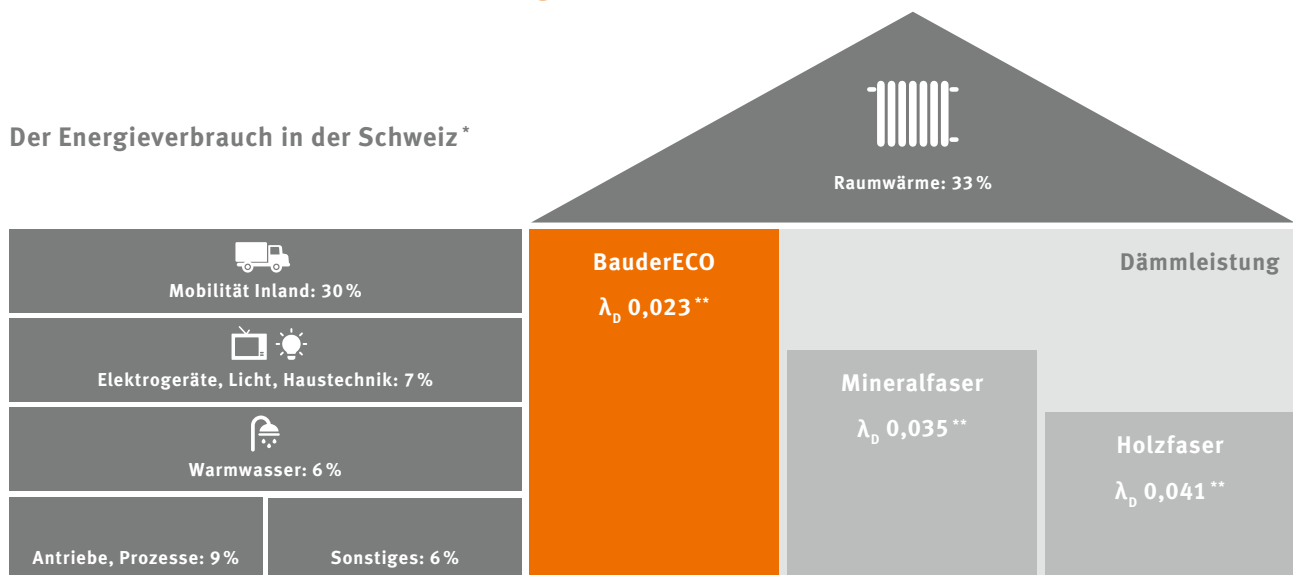
A photograph of a man and a woman in a living room. The man, with dark hair and a beard, is wearing a white ribbed sweater and has his arm around the woman. The woman has long, light-colored hair and is also wearing a white ribbed sweater. They are sitting on a grey sofa, looking towards a large window in the background. The window shows a blurred view of a cityscape with buildings and a blue sky. The text "Dämmstark." is overlaid in white on the man's head and the window area.

Dämmstark.

Wie erkennt man einen guten Dämmstoff? An der Dämmleistung!

Mit einem richtig gedämmten Dach sparen wir langfristig erheblich CO₂ und Kosten.

Es ist Zeit, Dächer richtig zu dämmen!



Mit einem leistungsfähigen Dämmstoff sparen wir viel!



Ressourcen

Ein effizienter Dämmstoff mit einer langen Lebensdauer wirkt doppel nachhaltig und spart wertvolle Ressourcen.



Transport

Dämmen mit Bauder bedeutet, hocheffizient Energie einzusparen und CO₂-Emissionen zu reduzieren.



Kranzüge

Material, das in wenigen Kranzügen auf das Dach gehievt wird, entlastet die Baustellenlogistik.

* BFE, Schweizerische Gesamtenergiestatistik 2019 und hslu.ch

** Der Lambda-Wert (λ_D) steht für den Wärmedurchgangskoeffizient. Je kleiner der Wert, umso besser die Dämmung.



BauderECO F.

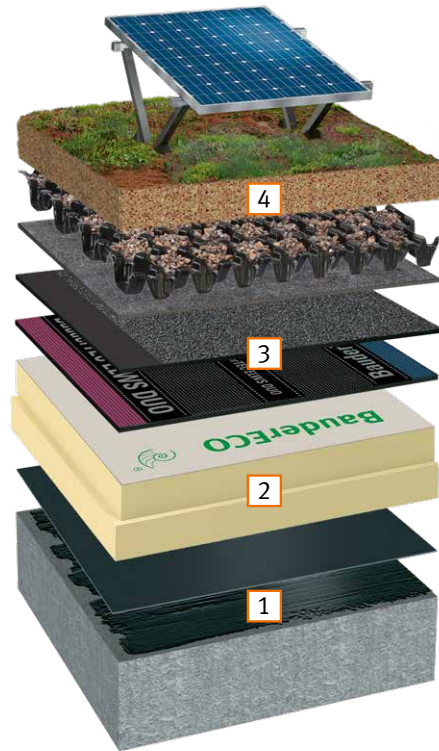


BauderECO F fürs Flachdach. Nachhaltig im System.



BauderECO F im System mit Biodach

- 1 Selbstklebende Dampfbremsbahn mit integrierter Trennlage zur Holzkonstruktion
- 2 BauderECO F
- 3 Hochwertige, einlagige FPO-Kunststoffabdichtungsbahn, wurzelfest
- 4 Begrünungssystem Biodach mit Totholz, modellierten Substratschüttungen und Dachbiotop für mehr Biodiversität auf dem Dach



BauderECO F im System mit Solardach

- 1 Lösungsmittelfreie Grundierung mit darüber hochwertiger Elastomerbitumen-Dampfbremse
- 2 BauderECO F
- 3 Hochwertige, zweilagige Bitumenabdichtung wurzelfest nach FLL-Richtlinien – ohne chemischen Wurzelschutz
- 4 Retentionssystem mit Abflussverzögerung und dachdurchdringungsfreier BauderGREEN Solar Unterkonstruktion

Technische Daten BauderECO F / FF

Deckschichten	Muschelkalkvlies, atmungsaktiv	
Ausführung	Planplatten ohne Falz (ECO F) Planplatten mit Falz (ECO FF)	
Plattengröße	1200 x 600 mm	
Dicke	40, 60, 100, 125, 160 mm	
Brandverhaltensgruppe VKF	RF3 (cr)	
Druckfestigkeit	≥ 120 kPa	
Wärmeleitfähigkeit λ_D	0,023 W/mK ≥ 126 mm 0,024 W/mK ≤ 125 mm	
Artikel-Nummer	BauderECO F (ohne Falz)	BauderECO FF (mit Falz)
	4880 0040 40 mm	4881 0125 125 mm
	4880 0060 60 mm	4881 0160 160 mm
	4880 0100 100 mm	

Beste Dämmwerte
 λ_D 0,023 W/mK

Weitere Dämmstoffdicken auf Anfrage.



BauderECO S.

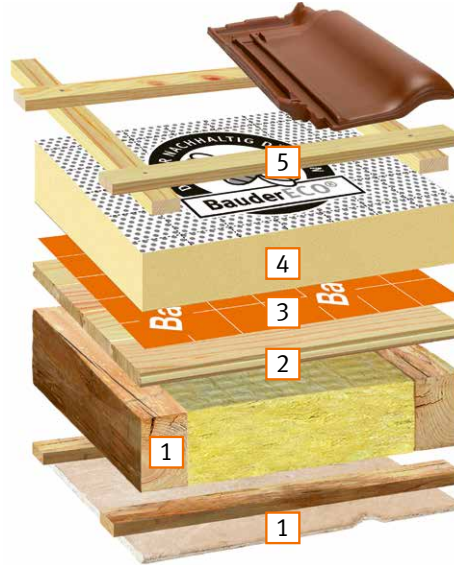


BauderECO S fürs Steildach. Neubau und Sanierung.



Systemaufbau mit BauderECO S im Neubau

- 1 BauderTOP TS 40 NSK, luftdichte Schicht auf Holzwerkstoffplatte
- 2 BauderECO S, Wärmedämmung über den Sparren
- 3 Traglattung, Konterlattung mit Dacheindeckung



Systemaufbau Bauder ECO S in der Sanierung

- 1 Vorhandene Innenbekleidung und Sparren
- 2 Neue Zwischensparrendämmung und Holzschalung
- 3 BauderTex Dampfbremse als neue, luftdichte Schicht
- 4 BauderECO S Wärmedämmung über den Sparren
- 5 Traglattung, Konterlattung mit Dacheindeckung

Technische Daten BauderECO S				
Deckschichten	oben: Muschelkalkvlies; zusätzlich Spezialbahn unten: Muschelkalkvlies			
Ausführung	Planplatten mit Nut und Kamm, umlaufend			
Plattengrösse	1800x1200 mm			
Dicke	60, 80, 105, 125, 160 mm			
Brandverhaltensgruppe VKF	RF3 (cr)			
Druckfestigkeit	≥ 120 kPa			
sd-Wert	60 mm	4,5 m	125 mm	9,4 m
	80 mm	6,0 m	160 mm	12,0 m
	105 mm	7,9 m		
Wärmeleitfähigkeit λ_D	0,023 W/mK	160 mm		
	0,024 W/mK	80, 105, 125 mm		
	0,027 W/mK	60 mm		
Artikel-Nummer	4067 0060	60 mm	4067 0125	125 mm
	4067 0080	80 mm	4067 0160	160 mm
	4067 0105	105 mm		

Beste Dämmwerte
 λ_D 0,023 W/mK

Weitere Dämmstoffdicken auf Anfrage.

Wir machen uns auf den Weg.



**«Wir sind noch lange nicht
am Ziel, aber die ersten
Schritte sind getan!»**

Bei Bauder verfolgen wir seit Jahren eine nachhaltige Unternehmensstrategie. Wir wirtschaften so, dass die darauf folgenden Generationen die eigenen Bedürfnisse auch befriedigen können.

Auch auf Produktebene machen wir uns auf den Weg. Denn eine nachhaltige Produktion bedeutet, dass die wirtschaftlichen Prozesse dahinter sinnvoll sind und negative Auswirkungen auf die Umwelt minimiert werden.

Gleichzeitig sollen Energie und natürliche Ressourcen geschont werden. Dies fordert von uns, der 4. Generation bei Bauder, neue Denkweisen und innovative Ansätze. Das ist unsere Mission für die nächsten Jahre.

Begleiten Sie uns dabei!

Jan Bauder *Mark Bauder* *Tim Bauder*
Jan Bauder Mark Bauder Tim Bauder

Geschäftsführung in der 4. Generation

Alle Angaben dieses Prospektes beruhen auf dem derzeitigen Stand der Technik. Textliche wie grafische Änderungen behalten wir uns vor. Informieren Sie sich ggf. über den im Zeitpunkt Ihrer Bestellung massgeblichen, technischen Kenntnisstand.

Paul Bauder AG
Alte Zugerstrasse 16
CH-6403 Küssnacht a. R.
Telefon 041 854 15 60
info@bauder.ag
www.bauder.ag

BAUDER
macht Dächer sicher.